

Erleben Sie
wofür WC
wirklich steht:
WellCare.





*Mit dem gleichen Pioniergeist,
der schon Hans Maurer beseelte,
wurde das Closomat[®]-Prinzip laufend
erweitert und auf die spezifischen An-
liegen von Spitälern und Pflegeheimen
ausgerichtet. Über Jahre und Jahrzehnte.
Die Besessenheit unserer Entwickler,
modernste technische Möglichkeiten in
den Dienst der Gesundheit zu stellen,
spüren Sie in jedem Detail.*

Stütze für die einen. Unterstützung für die anderen.

Die Revolution begann 1957 in der Schweiz: Hans Maurer entwickelte das erste WC mit integrierter Dusche. Was ihn antrieb, war der Wille, einen aktiven Beitrag für die Gesundheit aller zu leisten. Was er schuf, war die erste Gesundheitsreform, die beiden gleichzeitig zugute kommt: Patienten und Pflegepersonal.

Der Siegeszug von Closomat® konnte beginnen. Als womöglich erste Ikone der Wellnessbewegung fand er rasch viele Anhänger im Privatbereich. Aber immer mehr zeigte sich, dass die Qualitäten von Closomat® auch perfekt

auf die spezifischen Bedürfnisse im Gesundheitswesen zugeschnitten sind. Als zuverlässige, bedienungsfreundliche und praktische Lösung hilft es seither, den Alltag in Kliniken, Seniorenresidenzen, Pflegeheimen etc. einfacher zu gestalten. Sie alle profitieren von einem Produkt, das Jahr für Jahr optimiert und weiterentwickelt wird – und deshalb auch Jahr für Jahr bringt, was Profis im Gesundheitsbereich anstreben: mehr Lebensqualität für Pflegebedürftige, weniger Belastung fürs Pflegepersonal.



Zurück zur Selbständigkeit: eine Anleitung.

Das Bestechende an Closomat[®] ist seine konkurrenzlose Einfachheit – gerade für Menschen mit vorübergehenden oder chronischen Einschränkungen. Um sich die einmaligen Vorzüge von Closomat[®] vor Augen zu halten, schlüpfen Sie am besten in die Haut eines Patienten, der bisher beim Gang auf die Toilette auf die Hilfe des Pflegepersonals angewiesen war:

- 1_** Stellen Sie sich vor den Closomat[®].
- 2_** Fahren Sie die Toilette per Knopfdruck auf Gesässhöhe hoch.
- 3_** Lehnen Sie sich stehend an die vordere Kante der erhöhten Toilette.
- 4_** Die Stützgriffe geben Ihnen Sicherheit.
- 5_** Drücken Sie die Liftbetätigungstaste (▼) und fahren Sie hinunter in die gewünschte Sitzposition.
- 6_** Fertig? Kein Grund, zum WC-Papier zu greifen. Drücken Sie einfach auf eine der beiden Ellbogentasten hinter Ihnen. Dadurch wird als Erstes das WC gespült.
- 7_** Eine Düse fährt automatisch aus. Ein weicher, warmer Wasserstrahl reinigt Sie gründlich und massiert Sie sanft zugleich.
- 8_** Nach circa 10 Sekunden kühlt das Wasser langsam und kontinuierlich ab. Ein Gefühl von Frische erfasst Sie.
- 9_** Sie lassen die Taste los. Das Wasser hat seine Schuldigkeit getan.
- 10_** Spüren Sie den angenehm warmen Luftstrom? Geniessen Sie ihn, bis Sie sich trocken fühlen.
- 11_** Drücken Sie auf die Liftbetätigungstaste (▲) und fahren Sie wieder hoch in die Stehposition – alles ohne Zutun des Pflegepersonals.

Gesundheitliche Vorteile ...

«Kneipp» inklusive: Der anfänglich warme Wasserstrahl öffnet die Poren. Durch die allmähliche Abkühlung schliessen sie sich wieder. Beides zusammen wirkt angenehm erfrischend und stimuliert Ihre Blutzirkulation.

Sanfte Sauberkeit: Trockenes Papierwischen ist unter Umständen schmerzhaft. Die einzigartige Closomat®-Dusche bürgt für Hygiene auf sanfte Weise.

Hand - und bakterienfrei: Weil der Griff zum WC-Papier entfällt, gelangen auch keine Bakterien auf Ihre Hände.

Keine Zusätze: Seifen und Desinfektionsmittel sind nicht erforderlich. Ihre Haut wird geschont.

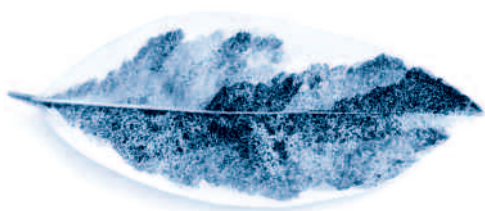
... die bleiben und bleiben.

Langes Leben: Manche Closomat®-Geräte stehen seit über 30 Jahren im Dauereinsatz. Die sprichwörtliche Zuverlässigkeit und Robustheit machens möglich.

Leicht zu pflegen: Handelsübliche Reinigungsmittel reichen aus. Die steckbare Sitzgarnitur erleichtert den Zugang zu den «Problemzonen». Das rasche Einfahren des Duscharms verhindert dessen Verschmutzung. Zudem wird die Düse abgewaschen beim Zurückfahren.

Leicht zu warten: Dank konsequenter Modultechnik können Sie den Wartungsaufwand auf ein Minimum reduzieren. Und im Falle eines Falles: auf unseren Service können Sie zählen!

Leicht zu bedienen: Ihren Closomat® steuern Sie einfach mit der linken oder rechten Ellbogentaste oder mittels einer der diversen Optionen.

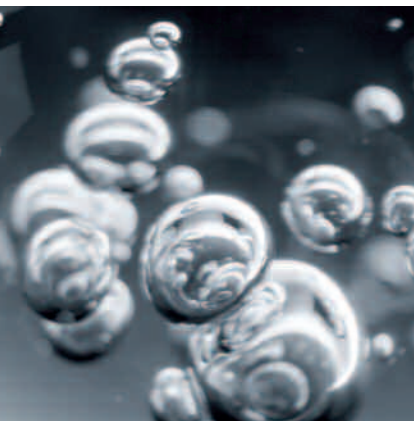


Wasser, Luft und Wärme: Gesundheits- reform der klugen Art.

Bewegungsfreiheit, Selbständigkeit, Wahrung von Intimsphäre und Würde: Für Menschen mit Behinderung sind diese Grundwerte alles andere als selbstverständlich. Aber unerlässlich auf dem steinigen Weg zu Gesundheit und Lebensfreude. Closomat[®] leistet dabei einen wichtigen Beitrag. Und das gleich in mehrfacher Hinsicht: einerseits ist Closomat[®] so konzipiert, dass auch Menschen mit Einschränkungen von den wohltuenden Vorteilen der berührungslosen Körperpflege profitieren. Andererseits fördert Closomat[®] die Mobilität und Selbständigkeit der Patienten und somit auch deren Selbstvertrauen. Zur Freude von Pflegerinnen und Pflegern, die plötzlich mehr Zeit haben. Für sich und für andere.

Closomat[®] hat nicht nur System. Sondern auch Programm.

Das Closomat[®] System für Krankenhäuser und Pflegeeinrichtungen entstand in enger Zusammenarbeit mit Therapeuten und medizinischem Fachpersonal. Das gilt auch für die breite Palette an zusätzlichen Hilfen. Weichschaum-Sitze zur Verhinderung von Blutstauungen, spezielle Hand- und Fußschalter, höhenverstellbare Dusch-WC-Lösungen und Hubeinrichtungen sind Beispiele eines durchdachten Programms, mit dem sich nahezu alle Bedürfnisse abdecken lassen.



Rundum gepflegte Selbständigkeit: Closomat® PalmaVITA und LimaVITA.

Mit ihrer Langlebigkeit und Zuverlässigkeit leisten PalmaVITA und LimaVITA einen zentralen Beitrag im modernen Pflegebereich. Die Bedienung ist bis ins Detail auf die Erfordernisse pflegebedürftiger Menschen ausgerichtet. Spezielle Optionen und Bedienungshilfen fördern die Selbständigkeit zusätzlich – ein Segen, der Pflegenden und Gepflegten gleichermaßen zugute kommt.



LimaVITA

Wandklosettanlage komplett inkl. selbstreinigendem Duschsystem¹, Warmluftgebläse², Sitzgarnitur aus Material mit Warmfühleffekt.

LimaVITA mit Maternity 2-Strahl-Düse (speziell für Frauenkliniken)

Wandklosettanlage komplett inkl. Anal- und Vaginaldusche (selbstreinigendes Duschsystem)¹, Warmluftgebläse², Sitzgarnitur aus Material mit Warmfühleffekt.



PalmaVITA

Standklosettanlage komplett inkl. selbstreinigendem Duschsystem¹, Warmluftgebläse², Sitzgarnitur aus Material mit Warmfühleffekt.

PalmaVITA mit Maternity 2-Strahl-Düse (speziell für Frauenkliniken)

Standklosettanlage komplett inkl. Anal- und Vaginaldusche (selbstreinigendes Duschsystem)¹, Warmluftgebläse², Sitzgarnitur aus Material mit Warmfühleffekt.

Besonderheiten

1_Selbstreinigendes Duschsystem

Der satt-weiche, senkrechte Duschstrahl bürgt für restlose Sauberkeit. Wird automatisch nach jeder Dusche rein gespült. Verkalkungssichere Duschküse.

2_Warmluftgebläse

Wird nach der Dusche automatisch aktiviert. Geschützt angeordnete Luftöffnung. Hohe Laufruhe. Funktionen werden elektronisch gesteuert. Angenehmes Gefühl dank gezielt ausgerichtetem Warmluftstrahl.

Der Anpassungsfähigkeit an individuelle Bedürfnisse für wirklich barrierefreie «Sitzungen» sind kaum Grenzen gesetzt:



Pneumatischer Hand- oder Fusschalter
zum bequemen Auslösen der Spül- und Duschfunktion per Hand oder Fuss



Infrarot-Fernbedienung
für bequemes drahtloses Auslösen der Spül- und Duschfunktion



Rückenschiene mit 2 Spezial-Tasten
ermöglicht das Auslösen der Spül- und Duschfunktion mit dem Rücken



Tippbetätigung
erlaubt automatisches Spülen, Duschen, Trocknen durch kurzes Antippen.



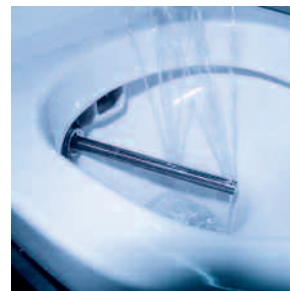
Palma-Sockel
für Sitzhöhen grösser als 430 mm (diverse Höhen)



Palma mit Armstützen
bodenstehender Palma mit zwei integrierten schwenkbaren Armstützen



Weichschaumsitzring «junior»
weicher Sitzring mit kleiner Öffnung (blau eingefärbt)



My-2-Strahl-Düse
speziell geschätzt in Frauenkliniken und Entbindungsstationen: kombinierte Anal-/Vaginaldusche



Weichschaumsitzring «offen»
weicher Sitzring mit vorderer Pflegeöffnung (blau eingefärbt)



Weichschaumsitzring «standard»
weicher Sitzring mit normaler Öffnung (blau eingefärbt)

Auf der Höhe der Zeit: Closomat® Liftanlagen.

Mit einer Closomat® Liftanlage lässt sich der Höhenunterschied zwischen aufrechter und sitzender Position stufenlos und ohne fremde Hilfe überwinden. Das heisst mehr Lebensqualität und Selbständigkeit für Pflegebedürftige und eine spürbare Entlastung fürs Pflegepersonal. Das Prinzip ist denkbar einfach: der Benutzer fährt den Lift hoch, bis er sich stehend an die vordere Kante des Toilettensitzes anlehnen kann. Per Tastendruck senkt er den Lift, bis die normale Position erreicht ist. Die Füsse bleiben dabei immer sicher auf dem Boden. Closomat® Liftanlagen lassen sich auch mit normalen Boden- oder Wandtoiletten kombinieren.

Liftanlage mit höhenverstellbarem Dusch-WC oder Normal-WC

Wahlweise: an tragender Wand (A), mit zusätzlicher Bodenplatte (B), in Vorwandinstallation oder in Mauer- nische eingebaut (E). Sitzfläche lässt sich elektromechanisch um bis zu 300 mm verstellen, Hand- tastenschalter im Stützklappgriff integriert, 2 hochklappbare Stütz- griffe, Papierrollenhalter rechts oder links (Tragkraft bis 120 kg).

(A)



(B)



(E)



Sitzlift mit höhenverstellbarer Sitzfläche (Aerolet)

Diese klassische Hinsetz- und Aufsteh-Hilfe vom Fabrikat «Aerolet» ist perfekt an Closomat angepasst worden. Im Prinzip sind 2 Bauarten lieferbar. Der Aerolet Typ «D» mit 2 höheneinstellbaren Armstützen macht gleichzeitig zur Hub- auch eine Kippbewegung nach vorne. Der Aerolet Typ «V» mit 2 hochklappbaren Armstützen macht eine reine Hubbewegung (max. 400 mm) mit horizontal bleibender Sitzfläche. Beide Varianten eignen sich für eine Belastung bis zu 125 kg. Die Lifter werden verrutschsicher aufgestellt ohne zusätzliche Bodenbefestigung und sind dadurch auch leicht zu entfernen und an einem neuen Ort wieder zu montieren!



auf einen Blick

*Toilettensitz fährt
stufenlos von der auf-
rechten zur sitzenden
Position und zurück*

*sicher und einfach zu
bedienen*

*wartungsarm und
pflegeleicht*

bewährte Technologie

*perfekt abgestimmt auf
Closomat[®] Dusch-WCs
für den Pflegebereich*

*zwei Lösungen:
höhenverstellbare
Sitzfläche oder höhen-
verstellbares WC*

Dusch-WCs von Closomat[®] sind auch im Privatbereich und in führenden Schweizer Hotels seit Jahrzehnten erste Wahl für den ultimativen Hygiene-Komfort. Gerne stellen wir Ihnen kostenlose Unterlagen zu.



Die im Prospekt abgebildeten Farben sind unverbindlich.

Technische Änderungen und massliche Abweichungen vorbehalten.

Closomat[®] ist seit 1957 die geschützte Marke für das weltweite Dusch-WC.

Schweiz/Suisse
Closemo AG
Postfach
CH-8424 Embrach

fon +41 (0) 844 77 88 99
fax +41 (0) 44 866 86 01
e-mail: office@closomat.ch
www.closomat.ch

Deutschland/Allemagne
Closomat GmbH
Am Stadtgraben 21
DE-79650 Schopfheim

fon +49 (0) 7622 684 70 46
fax +49 (0) 7622 684 70 48
e-mail: office@closomat.de
www.closomat.de